

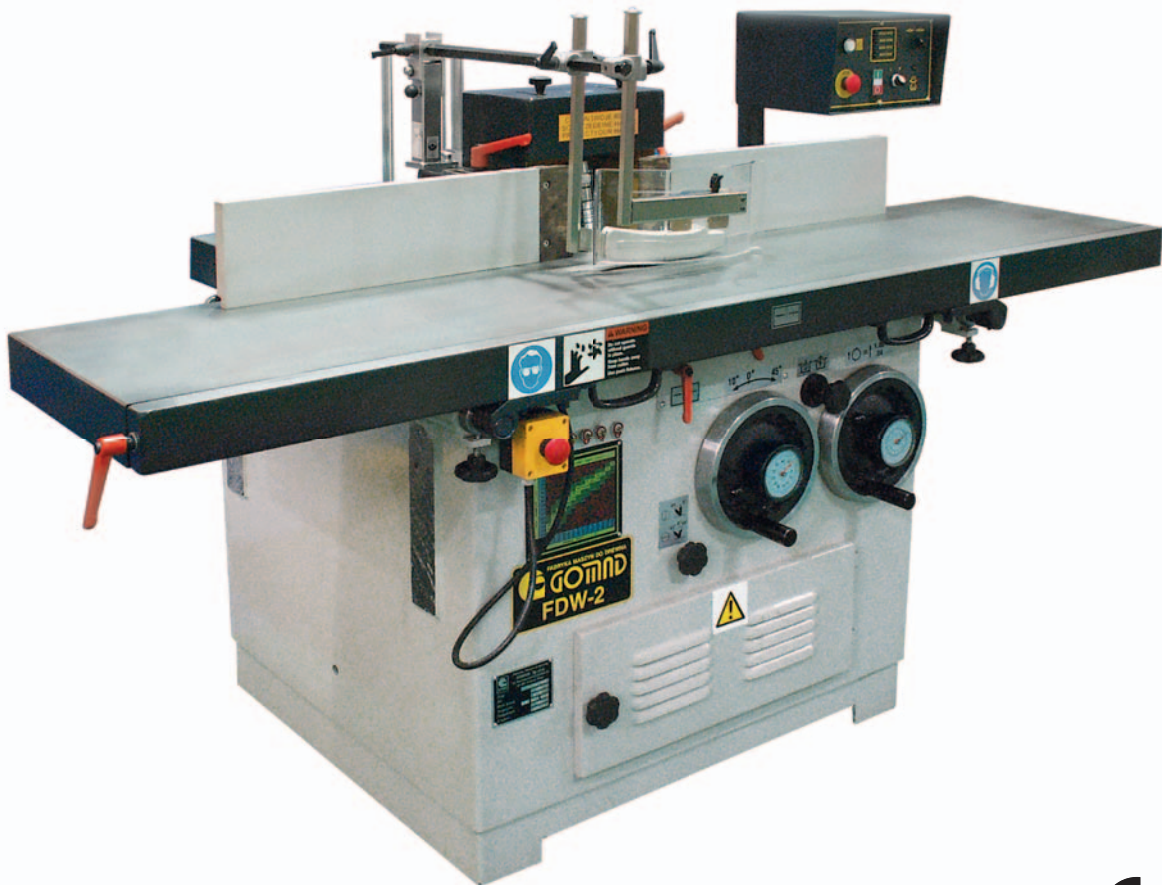


Rok założenia 1952

FDW-2

FREZARKA Z WYCHYLNYM WRZECIONEM

TILTING SPINDLE MOULDER



CE

Frezarka z wychylnym wrzecionem FDW-2

FDW-2 Tilting spindle moulder

Frezarka dolnowrzecionowa FDW-2 jest przeznaczona do obróbki krawędzi elementów prostoliniowych oraz do wykonywania listew ozdobnych, wpustów, wypustów, czopów oraz wczepów. Maszyna posiada żeliwny stół zamontowany na stalowym, spawanym korpusie o zamkniętej konstrukcji. Wrzeciono obrabiarki jest ułożyskowane na dwóch łożyskach kulkowych przeznaczonych do pracy przy wysokich prędkościach obrotowych i może być przesuwane w górę i w dół w zakresie 100 mm oraz wychylanie w zakresie -10° do $+45^{\circ}$. Mechanizm podnoszenia i opuszczania wrzeciona oraz mechanizm wychylania są napędzane za pomocą dużych kół ręcznych umieszczonych z przodu urządzenia. Przymocowana do tarczy obrotowej stołu osłona freza może być przesuwana i obracana o 360° .

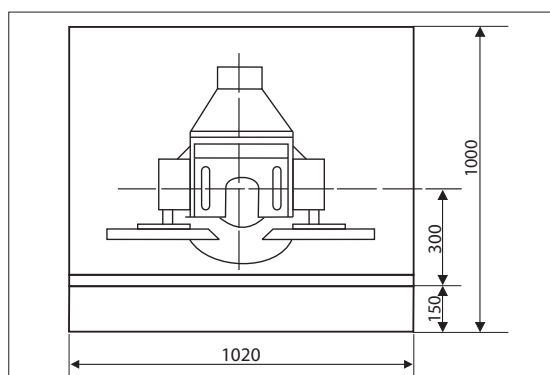
The FDW-2 spindle moulder may be used in edging of rectilinear workpieces and in performance of decorative strips, grooves and tenons, glue joints, etc. The machine has a cast iron table which is mounted on a fully enclosed welded steel base. A spindle is supported by two ball bearings, specially designed for high speed operations and provides for 100 mm of the spindle travel. Also there is a possibility to tilt the spindle from -10° to $+45^{\circ}$. A spindle rise and fall mechanism as well a tilting one is operated by large handwheels at the front of the machine. Interchangeable arbors enable tooling of any bore size to be used. A cutter guard is fastened to a table ring. The guard may be displaced and rotated by 360° .

Dane techniczne Specifications

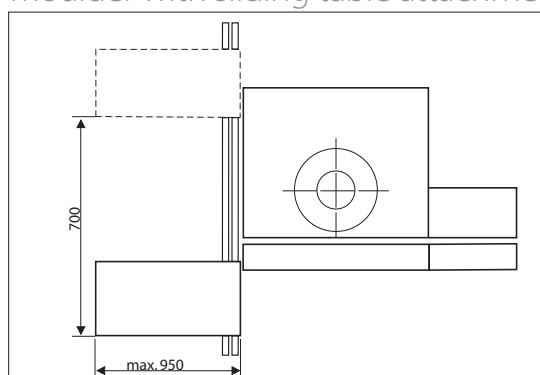
Obroty wrzeciona Spindle rotational speed	3000, 4500, 6000, 9000
Przesuw pionowy wrzeciona Spindle vertical stroke	125 mm
Gniazdo we wrzecionie Morse taper size of spindle	Stożek Morse`a nr 5
Silnik Motor	4,5 kW / 5,9 kW
Wymiary stołu Table dimension	1020 x 900 mm
Wysokość do płaszczyzny stołu High up to table level	900 mm
Odległość osi wrzeciona od krawędzi stołu High up to table level	450 mm
Wymagane ciśnienie powietrza Pressure	0,6 MPa
Średnica króćca odciążu trocin Diameter of sawdust removal pipe connector	Ø 80 mm
Prędkość powietrza w odciążu trocin Volocity of air in sawdust removal system	25 m/s
Ciężar Weight	780 kg

WERSJE FREZAREK FDW-2 OPTIONS

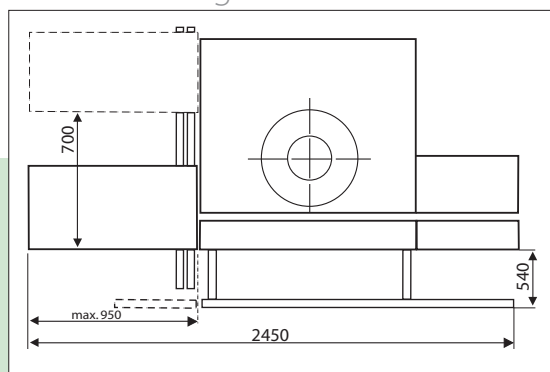
Frezarka w wykonaniu standard
Standard



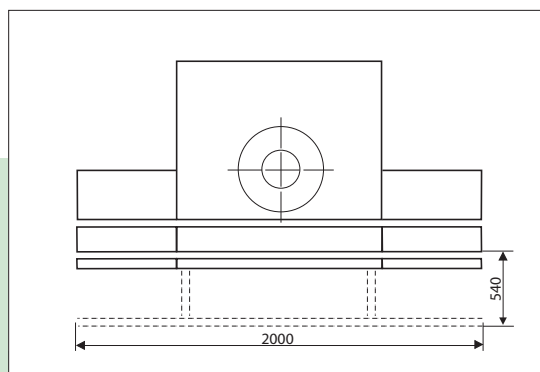
Frezarka z urządzeniem do czopowania FN-25
Moulder with sliding table attachment FN-25



Frezarka ze stolikiem, podtrzymką
i urządzeniem do czopowania FN-25
Moulder with an extension, sash support
rails and sliding table attachment FN-25



Frezarka z dwoma stolikami i podtrzymką
Moulder with extensions and sash
support rails



Wyposażenie specjalne Optional equipment

Podtrzymka Sash support mils

Stolik boczny z podtrzymką One table extensions and sash support mils

2 stoliki boczne + podtrzymka Two table extensions and sash support mils

Prowadnica kątowna Mitre gangle

Licznik podnoszenia wrzeciona Counter for rise and fall adjustment

Urządzenie do czopowania FN-25 FN-25 sliding table attachment

Mechanizm posuwu VSA-38 (3-rolkowy) VSA-38 feeder (three-roller)

Mechanizm posuwu VSA-48 (4-rolkowy) VSA-48 feeder (four-roller)

Mechanizm posuwu do elementów
krzywoliniowych MP-1

MP-1 feeder for curved work pices

Oprawka do frezów trzpieniowych

Router bit collet chuck

Trzpienie frezarskie Arbors



FABRYKA MASZYN DO DREWNA „GOMAD” Sp z o.o.
66-400 Gorzów Wlkp., ul. Kosynierów Gdyńskich 56
gomad@gomad.com.pl, www.gomad.com.pl

DZIAŁ HANDLOWY:

tel. +48 95 722 32 44, 095 722 60 64,

tel./fax + 48 95 722 60 65, centrala: +48 95 722 60 61